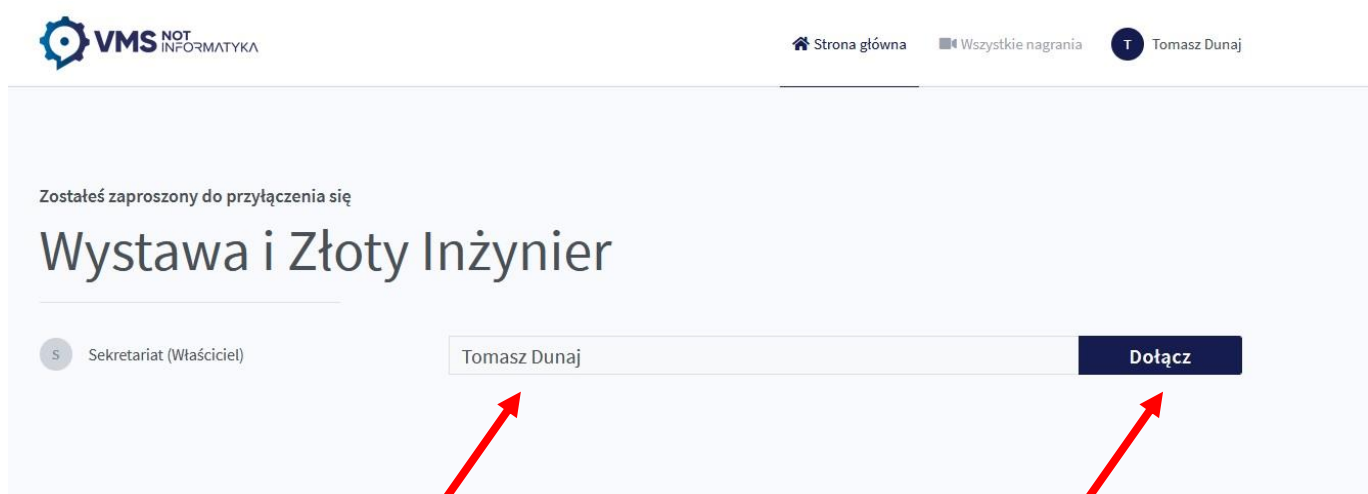


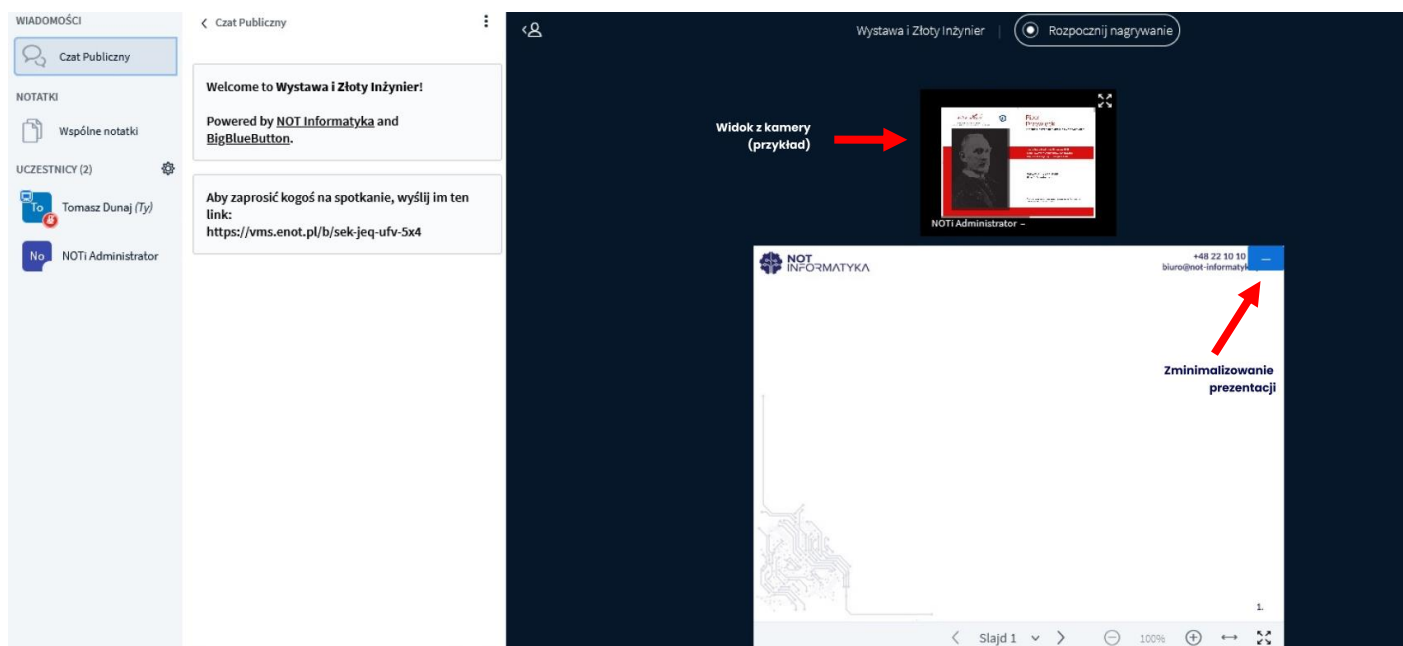
## INSTRUKCJA LOGOWANIA do relacji on-line za pośrednictwem platformy internetowej VMS:

### Wystawa poświęcona inż. Piotrowi Drzewieckiemu 21 czerwca b.r . o godz. 12.00 oraz transmisja z Gali Złotego Inżyniera

1. Wpisujemy podany adres platformy w przeglądarce internetowej  
<https://vms.enot.pl/b/sek-jeq-ufv-5x4>
2. Po wpisaniu adresu pojawi nam się okno z prośbą o wpisanie Imienia i Nazwiska.
3. Po wpisaniu Imienia i Nazwiska klikamy „Dołącz”

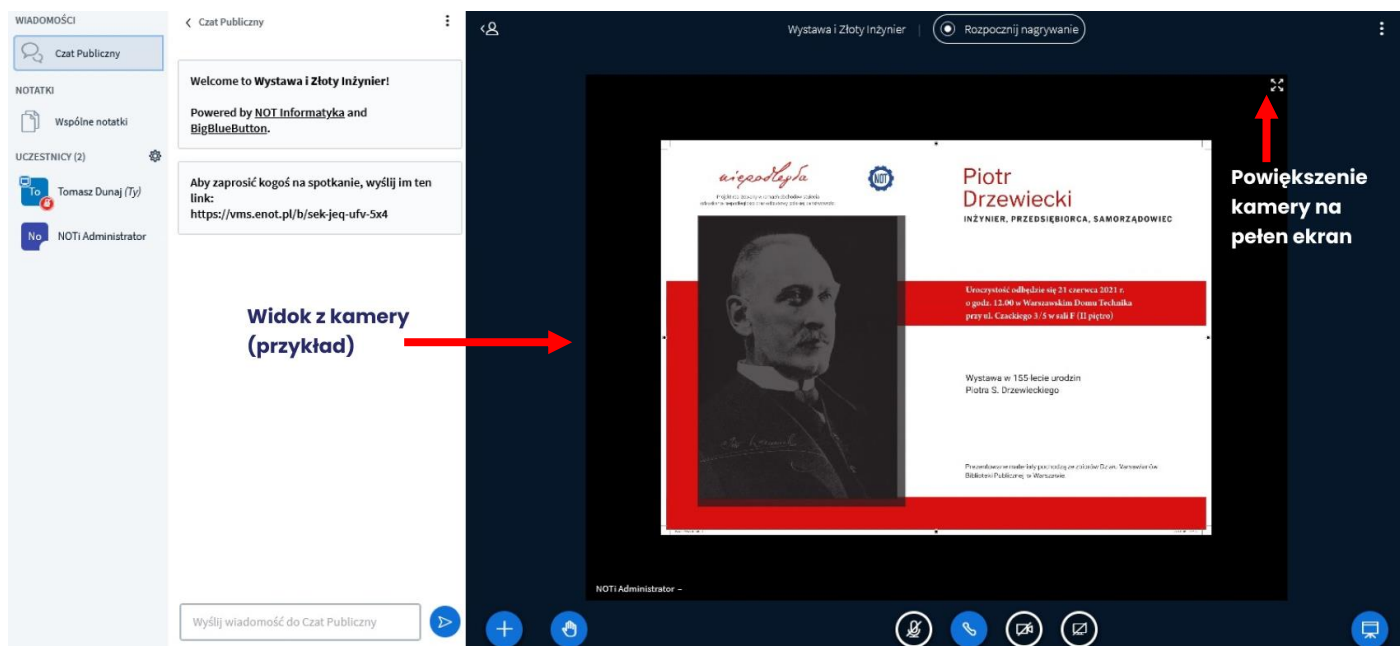


4. Po dołączeniu, system automatycznie włączy nas do spotkania z aktywnymi słuchawkami, głośnikami. Mikrofony będą wyłączone.



5. Prosimy o zminimalizowanie prezentacji ( biała plansza ) zgodnie z grafiką powyżej

6. Po zminimalizowaniu prezentacji okno kamery powiększy się na cały ekran



7. Uczestnik ma możliwość powiększenia kamery na pełny ekran. Zgodnie z grafiką powyżej

8. Kontakt do obsługi technicznej platformy:

email: [biuro@not-informatyka.pl](mailto:biuro@not-informatyka.pl).

TEL 22 10 10 800